

Vomfell G M B H

STAHLBAU | METALLBAU | WASSERSTRAHLSCHNEIDEN

WIR SCHAFFEN LÖSUNGEN



vomfell.com

Stahl und Metall stehen für Beständigkeit, Präzision und Vertrauen

genau das ist seit über 35 Jahren das Fundament unseres Familienunternehmens. Gegründet von unserem Vater Wolfgang Vomfell, weitergeführt mit Respekt vor dem Handwerk und dem klaren Willen, Dinge weiterzuentwickeln.

Heute verbinden wir Tradition mit moderner Technik, Erfahrung mit neuen Ideen und bodenständige Werte mit anspruchsvollen Projekten. Ganz gleich, ob kommunaler Auftrag, privates Bauvorhaben oder industrielle Großlösung:

Für uns zählt nicht die Größe, sondern die Qualität – und der Anspruch, jeden Auftrag mit voller Überzeugung umzusetzen.

Was unsere Arbeit wirklich ausmacht, sind die Menschen dahinter. Ein Team, das zusammenhält, Verantwortung übernimmt und jeden Tag mit Leidenschaft anpackt. Darauf sind wir stolz. Trotz Wachstum, neuer Maschinen und größerer Projekte ist eines für uns unverrückbar geblieben: das familiäre Miteinander. Dieses Gefühl von Vertrauen, Zusammenhalt und gegenseitiger Unterstützung prägt unsere Arbeit – auf der Baustelle, in der Werkhalle und im täglichen Miteinander.

Gemeinsam schaffen wir Lösungen, die Bestand haben.



Tim Vomfell & Mike Vomfell

ZAHLEN & DATEN

Gründungsjahr:	1990
Team:	26 Personen
Hallengröße:	1.200 m ²
Gewicht verarbeiteter Stahl pro Jahr:	bis zu 500 to

Vomfell G
M
B
H

STAHLBAU | METALLBAU | WASSERSTRAHLSCHNEIDEN

STAHLBAU

Stahlbau vom Experten

Die Vomfell GmbH steht für leistungsstarken, modernen Stahlbau mit industrieller Schlagkraft. Wir planen, fertigen und realisieren komplexe Stahlkonstruktionen für große Projekte – präzise, wirtschaftlich und terminsicher.

Als kompetenter Partner begleiten wir unsere Kunden von der Konzeption bis zur Umsetzung und liefern passgenaue Lösungen aus einer Hand.

Mit modernster Technik, zertifizierten Prozessen und einem erfahrenen Expertenteam setzen wir anspruchsvolle Bauvorhaben souverän um. Ob Hallen- und Bühnenkonstruktionen, Fluchttreppen, Kranbahnen oder Sonderkonstruktionen: Wir denken Stahlbau ganzheitlich und sind im Vergleich mit großen Stahlbauunternehmen jederzeit konkurrenzfähig – in Qualität, Leistungsumfang und Effizienz.



Arbeitsablauf eines Stahlbauprojekts

Technische Bearbeitung

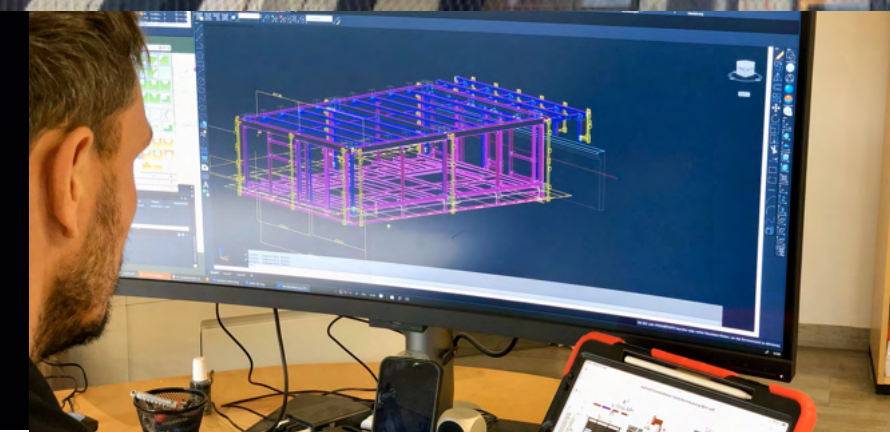
Aufmaßerstellung mittels modernster 3D Laserscan-Technik. Anschließend bilden eine detaillierte CAD-Planung und eine statische Berechnung die Grundlage für eine sichere, wirtschaftliche und fertigungsgerechte Umsetzung.

Produktion

Mit modernen Maschinen werden die Stahlbauteile präzise gefertigt – Zuschnitt, mechanische Bearbeitung, Zusammenbau, Schweißen und eine nachhaltig und hochwertige Oberflächenbehandlung sind unsere Qualitätsstandards.

Montage

Erfahrene Montageteams errichten die Konstruktion termingerecht und sicher auf der Baustelle und führen das Projekt bis zur finalen Übergabe.



METALLBAU

Metallbau mit Anspruch und Stärke

Metallbau bedeutet für die Vomfell GmbH weit mehr als handwerkliche Fertigung – Vielmehr ist er Ausdruck von Qualität, Präzision und gestalterischer Kompetenz.

Als leistungsstarkes Unternehmen realisieren wir Metallbauprojekte jeder Größenordnung und verbinden anspruchsvolles Design mit technischer Perfektion und wirtschaftlicher Effizienz.

Ob elegante Balkon- und Treppengeländer, hochwertige Tor- und Zaunanlagen oder komplexe Sonderkonstruktionen: Wir entwickeln individuelle Lösungen, die Funktionalität, Ästhetik und Langlebigkeit vereinen. Modernste Maschinen, fundiertes Know-how und ein erfahrenes Team ermöglichen es uns, auch anspruchsvollste Anforderungen zuverlässig umzusetzen.

Vom ersten Entwurf bis zum fertigen Produkt stehen wir für strukturierte Planung, kompromisslose Qualität und präzise Ausführung. So entsteht Metallbau, der überzeugt – visuell, technisch und nachhaltig.



STAHLBAU | METALLBAU | WASSERSTRAHLSCHNEIDEN



Arbeitsablauf im Metallbau

Technische Bearbeitung

In der technischen Bearbeitung werden alle Anforderungen präzise umgesetzt. Konstruktion, Detailplanung und technische Zeichnungen bilden die Grundlage für funktionale, ästhetische und wirtschaftliche Metallbaulösungen.

Produktion

In der Produktion fertigen wir die Bauteile mit modernster Technik und höchster Sorgfalt. Zuschnitt, Umformung, Schweißarbeiten und Oberflächenveredelung erfolgen effizient und qualitätsgesichert.

Montage

Die Montage erfolgt fachgerecht und terminsicher vor Ort. Unsere erfahrenen Montageteams gewährleisten eine passgenaue, sichere Ausführung und die saubere Übergabe des fertigen Metallbauprojekts.

WASSERSTRAHLSCHNEIDEN



Wasserstrahlschneiden – Präzision ohne Grenzen

Höchste Schnittqualität, maximale Flexibilität und wirtschaftliche Effizienz: Mit modernster Wasserstrahlschneidtechnik bietet die Vomfell GmbH eine leistungsstarke Lösung für anspruchsvollste Schneidaufgaben. Das Verfahren eignet sich ideal für komplexe Geometrien, große Materialstärken und empfindliche Werkstoffe – präzise, sauber und materialschonend.

Dank unseres technischen Know-hows und leistungsfähiger Anlagen schneiden wir Werkstoffe schnell und exakt – selbst bei Materialdicken von bis zu 300 mm. Das Wasserstrahlschneiden ist eine Kaltschneidetechnik: Es entsteht keine Wärmeeinbringung, wodurch Materialspannungen, Gefügeveränderungen oder Verzug zuverlässig ausgeschlossen werden. Die Bauteile können ohne Nacharbeit direkt weiterverarbeitet werden.

Ob filigrane Konturen oder komplexe Schnittführungen – alles ist in einem Arbeitsgang realisierbar. Die Technik ist zudem besonders umweltschonend und stellt eine effiziente Alternative zu thermischen Schneidverfahren dar.

Profitieren Sie von hohen Schnittgeschwindigkeiten, exakter Kantenqualität und reproduzierbaren Ergebnissen. Unser Wasserstrahlschneideservice steigert Ihre Produktivität und liefert passgenaue Lösungen – zuverlässig, präzise und wirtschaftlich.



ÜBERZEUGENDE ARGUMENTE

- vielseitig einsetzbar
- absolut flexibel
- Werkstückdicken von bis zu 300 mm
- sauber
- umweltschonend
- Verarbeitung nahezu aller Werkstoffe
- hohe Schnittgeschwindigkeit

MASCHINENPARK

Leistungsstarke Großmaschinen und moderne Fertigungstechnik ermöglichen präzise Ergebnisse und eine effiziente Produktion. Verschaffen Sie sich einen Überblick über unseren Maschinenpark und die jeweiligen Einsatzbereiche unserer Anlagen.

Tafelschere EHT MultiCut 6 von Trumpf



Max. Blechstärke: 6 mm
Schnittlänge: 3.000 mm
Hinteranschlag: 10 - 1.000 mm
(verstellbar)

NC Bohranlage Ocean Avenger+ / MDL-1250/C von Peddinghaus

X-Achse Vorschub: 150 m/min
Y-Achse Vorschub: 60 m/min
Bohrdurchmesser: 8-40 mm
Max. Drehzahl: ~1.800 U/min



Max. Werkstückwerte: Länge bis 18.290 mm | Breite bis 1.250 mm | Höhe bis 1.250 mm | Gewicht bis 8 to

Kantbank EHT ProfiPress 130



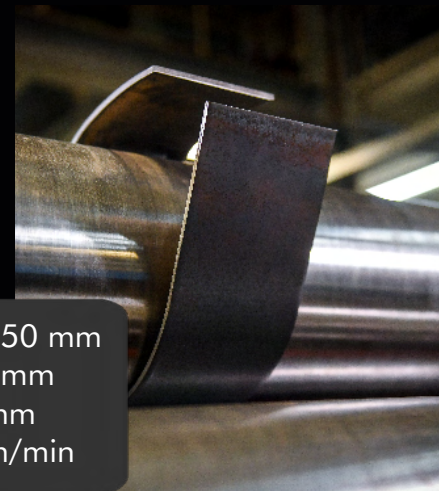
Presskraft: 130 to
Max. Biegelänge: 3.050 mm
Max. Blechstärke: 5 mm

Vomfell G
M
B
H

STAHLBAU | METALLBAU | WASSERSTRAHLSCHNEIDEN

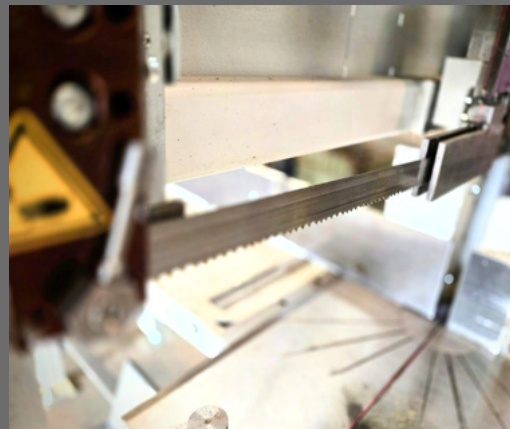
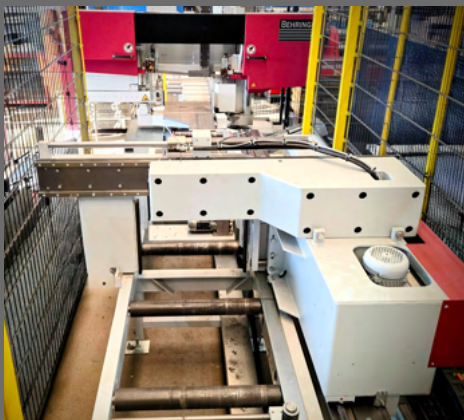
MASCHINENPARK

4-Walzen-Rundbiegemaschine DAVI MCA 2522



Max. Blechbreite: 2.550 mm
Max. Rundbiegeleistung: 10 mm
Anbiegeleistung: 8 mm
Rollengeschwindigkeit: 6 m/min

Hochleistungs-Horizontal-Bandsäge HBE320-523GA von Behringer



Automatische Gehrungsbandsäge

Wasserstrahlschneideanlage NCP 4020 D von WJS



Max. Werkstoffstärke: 300 mm Anzahl WSA im Betrieb: 2 Stück

Vomfell GMBH

STAHLBAU | METALLBAU | WASSERSTRAHLSCHNEIDEN

PROJEKTAUSZÜGE

MiQua. - LVR-Jüdisches Museum in der Archäologischen Zone Köln

Mit dem MiQua.LVR-Jüdisches Museum in der Archäologischen Zone entsteht im Herzen Kölns ein außergewöhnlicher Ort, der jüdische Geschichte über zwei Jahrtausende hinweg erlebbar macht. Das Museum befindet sich in einer archäologischen Ausgrabungsstätte und verbindet moderne Architektur mit einzigartigen historischen Funden.

Die Firma Vomfell ist bei diesem anspruchsvollen Projekt für die Ausführung von Treppenanlagen, Laufstegen sowie beleuchteten Handläufen verantwortlich. Besonderes Augenmerk liegt auf der präzisen handwerklichen Umsetzung und der sensiblen Integration der Bauteile in die bestehende Ausgrabungssituation. Eine zentrale Herausforderung stellt die enge Abstimmung zwischen Archäologie, Architekten, Bauleitung und der Stadt Köln als Baherrin dar. Aufgrund der historischen Bausubstanz und der Arbeiten innerhalb der Ausgrabungsstätte sind höchste Sorgfalt, Flexibilität und technisches Know-how erforderlich. Das Ergebnis ist eine funktionale und zugleich zurückhaltende Konstruktion, die den historischen Raum respektiert und Besuchern einen sicheren sowie eindrucksvollen Zugang ermöglicht.



Auftragsvolumen ca. 2,5 Mio Euro



Dom Carré

Mitten im Herzen von Köln, in unmittelbarer Nähe zum weltberühmten Dom, entsteht mit dem Dom Carré ein außergewöhnliches Hotelprojekt der Extraklasse. Das traditionsreiche Gebäude wird im Rahmen einer umfassenden Komplettsanierung neu interpretiert und als 5-Sterne-Plus-Hotel der renommierten Althoff-Gruppe zu neuem Leben erweckt. Historische Substanz und moderne Architektur verschmelzen dabei zu einem exklusiven Ort, der höchsten Ansprüchen gerecht wird.



Im Zuge dieser anspruchsvollen Sanierung übernahm die Vomfell GmbH zahlreiche komplexe und hochwertige Metallbau- und Sonderkonstruktionsarbeiten. Dazu zählt die Ausführung der Fassaden der Technischeinhausungen, einschließlich der Integration von hochwertigem Streckmetall, das Funktionalität und architektonischen Anspruch vereint.

Im Innenbereich wurden die Technikzentralen durch die Vomfell GmbH mit Gitterrost-Wartungsstegen sowie normgerechten Absturzsicherungen ausgestattet. Ein weiteres Highlight ist die Herstellung einer Stahlsonderkonstruktion für den Laubengang im Innenhof, ergänzt durch eine filigrane Netzbespannung, die Sicherheit und Transparenz harmonisch verbindet.

Besonders eindrucksvoll präsentieren sich die über 120 Meter langen

Ganzglasgeländer im Bankettbereich, die oberhalb der historischen Fassade mit einer integrierten Attikaverkleidung ausgeführt wurden. Die Ganzglasgeländer unterstreichen die Offenheit und Eleganz des Bereichs und fügen sich zugleich sensibel in den historischen Bestand ein. Abgerundet werden die Arbeiten durch die Herstellung der Fassadenentwässerung inklusive robuster und zugleich ästhetischer Lamellenroste.

Darüber hinaus realisierte die Vomfell GmbH die Errichtung von Ganzglasgeländern im denkmalgeschützten Kolonnadenbereich der Mezzaninebene. Auch hier stand die behutsame Integration moderner Bauelemente in die historische Architektur im Fokus. Ergänzend wurden Balkonbeläge auf einer tragenden Stahlunterkonstruktion hergestellt, die sowohl den funktionalen Anforderungen als auch dem hochwertigen gestalterischen Anspruch des Gesamtprojekts gerecht werden.

Ergänzt wird das Leistungsspektrum durch die Ausführung der Treppenhausgeländer, Edelstahlhandläufe sowie maßgefertigte Blechverkleidungen aus Spiegelblech im Kolonnadenbereich. Ebenfalls wurden im Kolonnadenbereich des Mezzaningeschoss Ganzglasgeländer errichtet. Das gesamte Projekt erforderte eine intensive Abstimmungsarbeit mit den Architekturbüros Ingenhoven Architects und Peffer Architekten, um gestalterische Präzision und technische Machbarkeit auf höchstem Niveau zu vereinen.

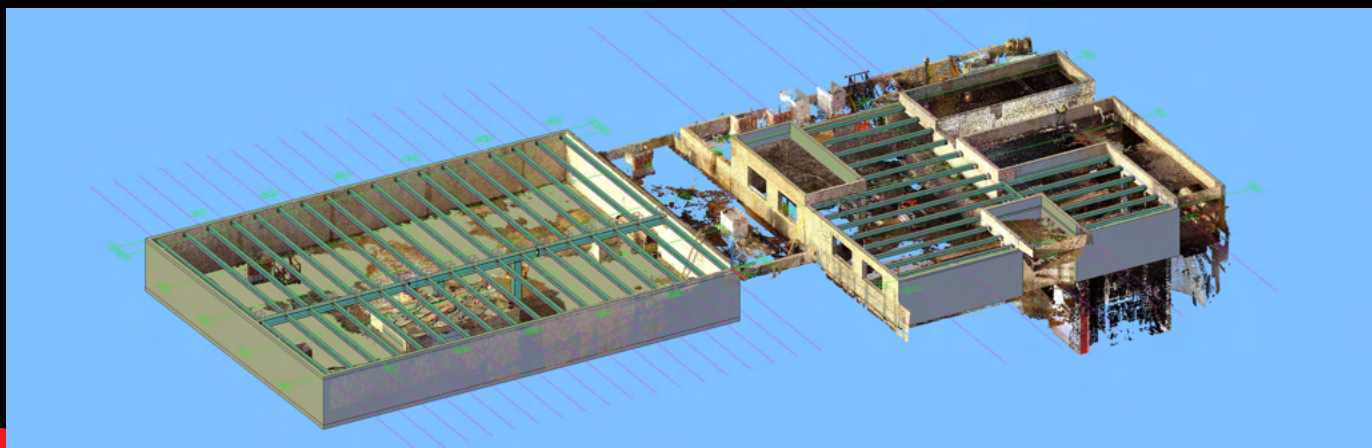
Das Dom Carré steht damit beispielhaft für anspruchsvolle Baukunst im urbanen Kontext – ein Projekt, bei dem Präzision, Design und handwerkliche Qualität auf höchstem Niveau zusammenfinden.



Auftragsvolumen ca. 4,2 Mio Euro

Goldschmied Carré

In unmittelbarer Nähe zum Kölner Dom entsteht mit dem Goldschmied-Carré ein anspruchsvoller Neubau, der moderne Architektur und städtebauliche Sensibilität in einem der bedeutendsten historischen Kontexte Kölns vereint. Das architektonische Konzept des Goldschmied-Carrés steht für Klarheit, Funktionalität und eine hochwertige Ausführung, die sich bewusst in das gewachsene Stadtbild einfügt und zugleich zeitgemäße Akzente setzt.



Ein zentraler Bestandteil des Bauprojekts ist die Technik Ebene oberhalb des 6. Obergeschosses, die von der Vomfell GmbH realisiert wurde. Diese wurde als robuste und zugleich präzise ausgeführte Stahlkonstruktion errichtet und besteht aus tragenden Stahlträgern sowie begehbaren Gitterrostflächen. Die Konstruktion ermöglicht eine effiziente Unterbringung und Wartung der technischen Anlagen und erfüllt höchste Anforderungen an Tragfähigkeit, Sicherheit und Dauerhaftigkeit.

Bereits in der Planungsphase setzte die Vomfell GmbH auf modernste Aufmaßtechnik. Die Aufmaßerstellung erfolgte mittels hochpräziser 3D-Laserscanner-Technologie der Firma FARO. Der 2024 angeschaffte Laserscanner ermöglicht äußerst exakte Bestandsaufnahmen, sorgt für eine erhebliche Zeitersparnis und gewährleistet höchste Effizienz in der Werk- und Montageplanung. Dadurch konnten Schnittstellen frühzeitig erkannt und die Ausführung optimal vorbereitet werden.

Aufgrund der innerstädtischen Lage und der engen Terminplanung sowie einer angestrebten DGNB Gold Zertifizierung erfolgte die Umsetzung in enger Abstimmung mit dem Generalunternehmer. Durch die partnerschaftliche Zusammenarbeit und eine präzise Koordination der einzelnen Bauabläufe konnte ein zügiger Baufortschritt gewährleistet und die Technik Ebene termingerecht in den Gesamtbau integriert werden. Das Goldschmied-Carré steht damit beispielhaft für modernes Bauen im historischen Umfeld – ein Projekt, bei dem technische Präzision, digitale Planungskompetenz und partnerschaftliche Zusammenarbeit erfolgreich zusammengeführt wurden.

Auftragsvolumen ca. 240 TSD Euro

Vomfell G
M
B
H

STAHLBAU | METALLBAU | WASSERSTRAHLSCHNEIDEN

Vomfell^{GM BH}

STAHLBAU | METALLBAU | WASSERSTRAHLSCHNEIDEN



vomfell.com

